

UNITE PEDAGOGIQUE

UNITE ADMINISTRATIVE

- Entrée d'AIR
- Cloison 2 faces PVC CLIPSOFEU Ep. 50 mm
- Cloison 2 faces PVC CLIPSOFLAM Ep. 50 mm
- PM Porte Menuisée Vitrée Aluminium
- PMS Porte Menuisée Vitrée Aluminium de Secours
- Fp Ferme-Porte
- Oc Porte à Oculus
- Façade de Placard Couissante
- Sol béton + Carrelage
- Sol Béton + Revêtement Thermoplastique
- Armoire Electrique
- Cumulus Electrique

BATIMENT type CD 1501 Ht : 2.765 m
HAUTEUR sous PLAFOND : 2.581 m

S.H.O.N. : 298.64 m²
S.H.O.B. : 298.64 m²

Surface Hors-Tout : 340.90 m²

Modifications

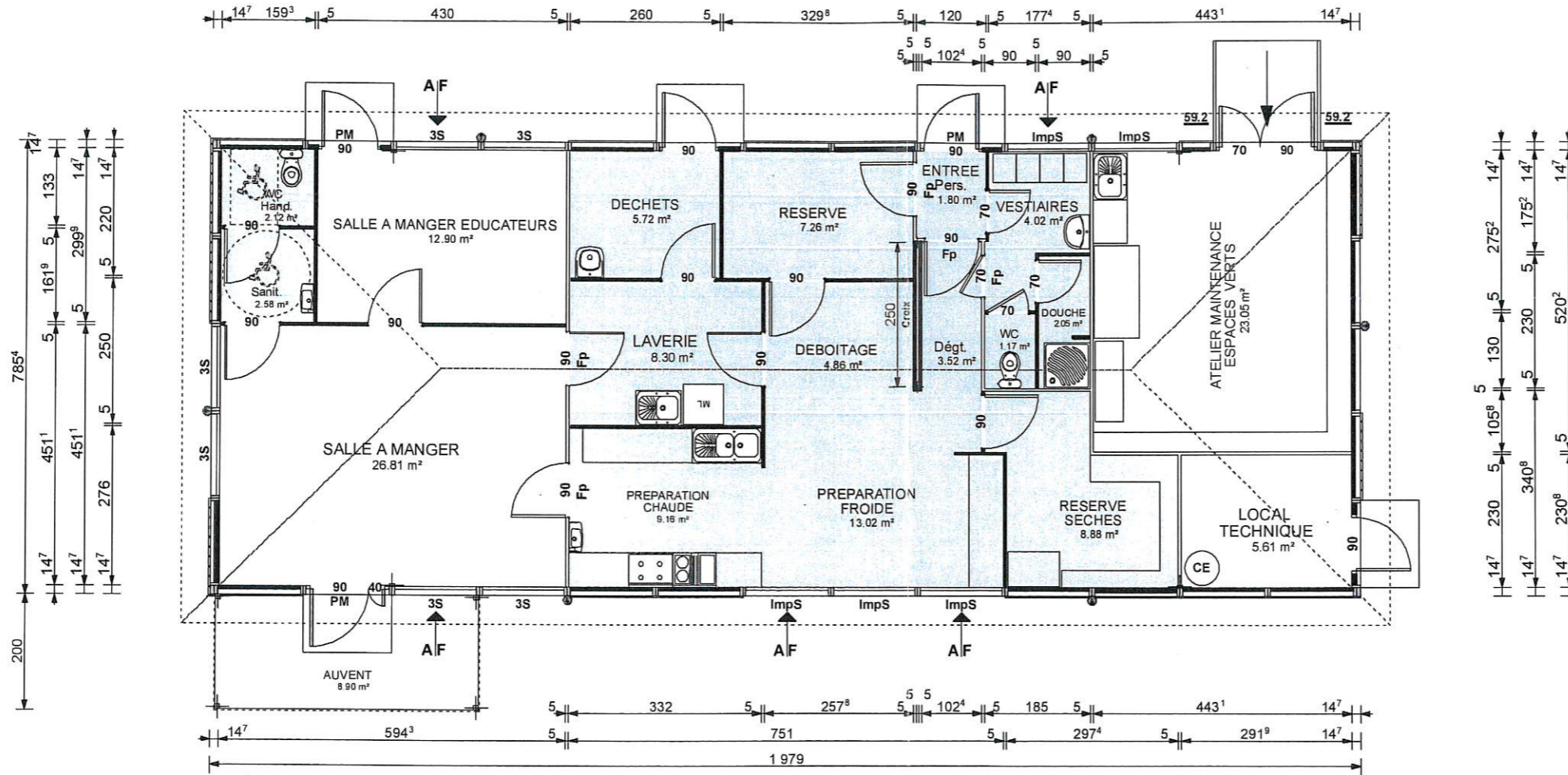
A - Cloison CLIPSOFEU - Entrée AIR	PM Le 22/05/2006
B - Poteaux de stabilités	PM Le 20/06/2006
C - Local BUREAU	PM Le 28/11/2006
D - Déplacement CE dans placard Bureau	SP Le 04/01/2007

D - O - E

Date: 05-04-2006
Echelle: 1/100
IND GRA- PM / TG
Etude: 45-0001
PLAN N° : 7 D



RESTAURATION AIRE DE LIVRAISON



- Entrée d'AIR
- Cloison 2 faces PVC CLIPSOFEU Ep. 50 mm
- Cloison 2 faces PVC CLIPSOFLAM Ep. 50 mm
- PM Porte Menuisée Vitrée Aluminium
- Fp Ferme-Porte
- Sol béton + Carrelage
- Sol Béton + Revêtement Thermoplastique
- Sol Béton + Peinture de sol
- Armoire Electrique
- Cumulus Electrique

BATIMENT type CD 1501 Ht : 2.765 m
HAUTEUR sous PLAFOND : 2.581 m

S.H.O.N. : 155.43 m²
S.H.O.B. : 164.33 m²

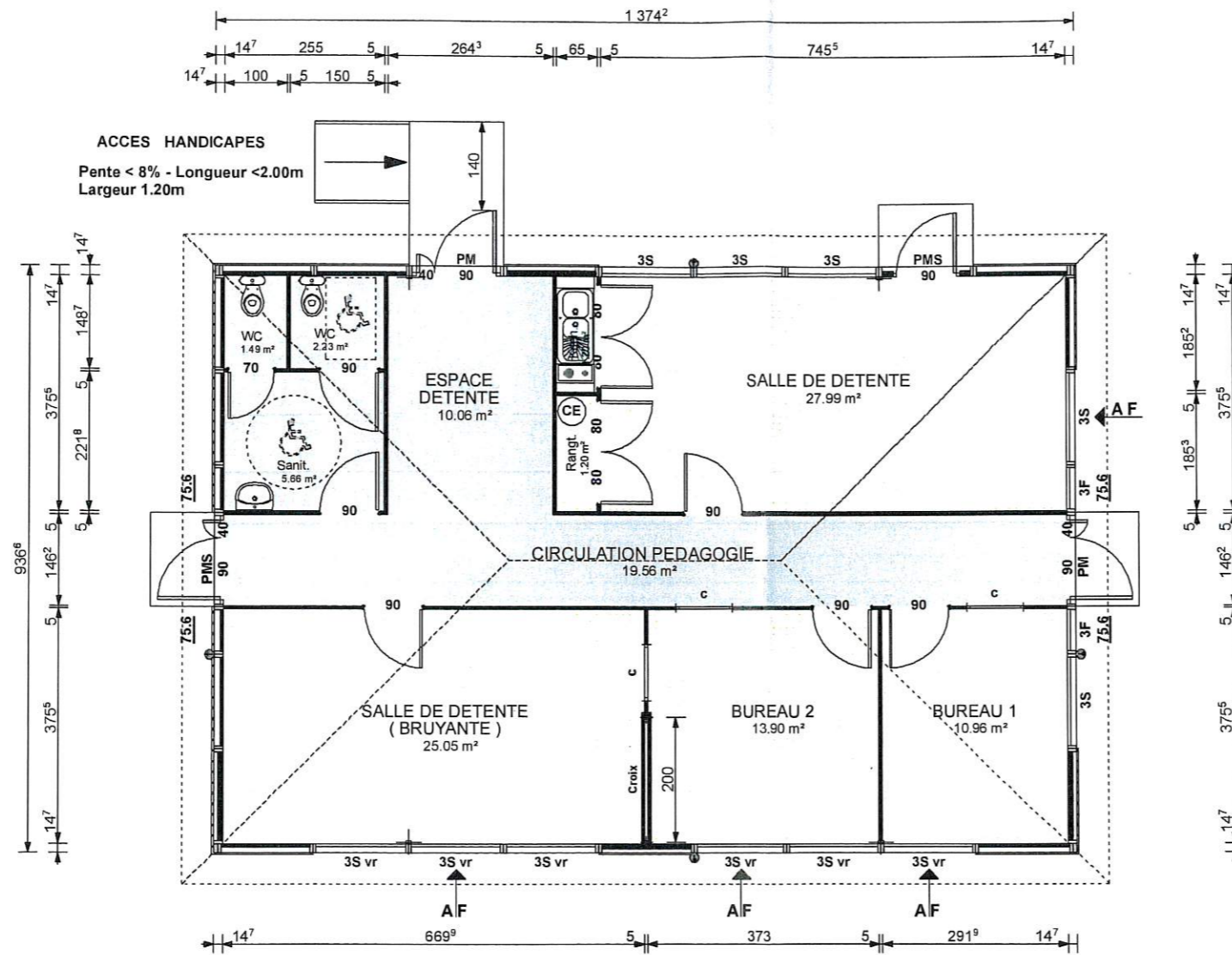
Surface Hors-Tout : 193.14 m²

Modifications

- A - Cloison CLIPSOFEU - Entrée d'AIR PM Le 22/05/2006
- B - Poteaux de stabilités PM Le 20/06/2006
- C - Sup. VR salle à manger + éducateurs + Déplacement CE.....PL le 23/06/08

D - O - E

Date: 05 - 04 - 2006
Echelle: 1/100
IND GRA- PM / TG
Etude: 45-0001
PLAN N° : 9 C



- A/F Entrée d'AIR
- Cloison 2 faces PVC CLIPSOFLAM Ep. 50 mm
- PM Porte Menuisée Vitrée Aluminium
- PMS Porte Menuisée Vitrée Aluminium de Secours
- C Châssis Vitré
- Sol béton + Carrelage
- Sol Béton + Revêtement Thermoplastique
- Armoire Electrique
- Cumulus Electrique

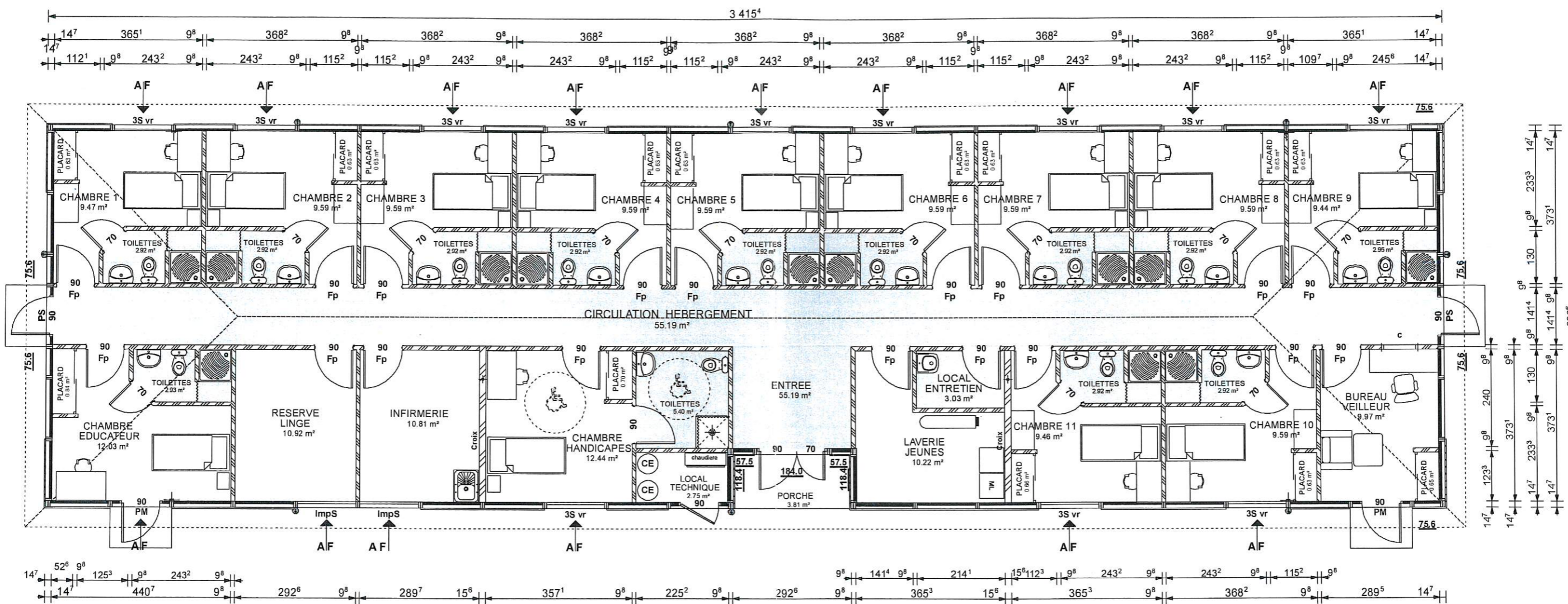
BATIMENT type CD 1501 Ht : 2.765 m
HAUTEUR sous PLAFOND : 2.581 m

S.H.O.N. : 128.71 m²
S.H.O.B. : 128.71 m²

Surface Hors-Tout : 152.82 m²

Modifications	
A - Entrée D'AIR	PM Le 22/05/2006
B - Poteaux de stabilités	PM Le 20/06/2006
C - Suppression VR salle détente et bureau	PL le 23/06/08

D - O - E
Date: 05- 04 - 2005
Echelle: 1/100
IND GRA- PM / TG
Etude: 45-0001
PLAN N° : 13 C



HEBERGEMENT

HEBERGEMENT

- Entrée d'AIR
- Cloison Prégymétal 98/48 Isolée
- PM Porte Menuisée Vitrée Aluminium
- PS Porte de Secours
- Fp Ferme-Porte
- Châssis Vitré
- Façade de Placard Couissante
- Sol béton + Carrelage
- Sol Béton + Peinture de sol
- Armoire Electrique
- CE Cumulus Electrique

BATIMENT type CD 1501 Ht : 2.765 m
HAUTEUR sous PLAFOND : 2.581 m

S.H.O.N. : 316.07 m²
S.H.O.B. : 319.88 m²

Surface Hors-Tout : 364.41 m²

Modifications	
A - Cloison CLIPSOFEU - Entrée AIR	PM le 22/05/2006
B - Poteaux de stabilités	PM le 20/06/2006
C - Local INFIRMERIE	PM Le 28/11/2006

D - O - E

Date: 05 - 04 - 2006
Echelle: 1/100
IND GRA- PM / TG
Etude: 45-0001
PLAN N° : 11 C